



Interface Db9

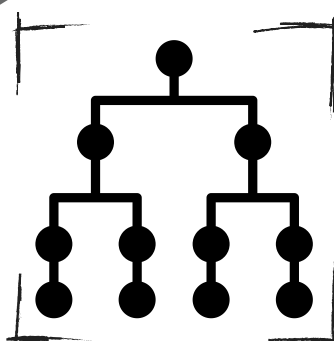
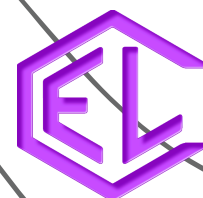
L'**Interface DB9** permet de connecter nos joysticks aux interfaces de fauteuils roulants électriques équipés d'**un port DB9**, ainsi qu'à un PC, une tablette, un téléphone ou une console de jeux.

Elle dispose également de quatre entrées jack permettant d'ajouter des contacteurs pour compléter le système de conduite.

Sa polyvalence permet de réaliser des évaluations de conduite en dehors du fauteuil, et peut offrir à l'utilisateur un accès continu à son environnement, y compris lorsqu'il est alité.



Ce produit est un dispositif médical de classe I
conforme au Règlement (UE) 2017/745



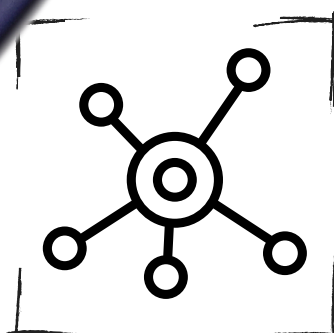
Compatibilité:

Tout joysticks
CEL et
contacteurs



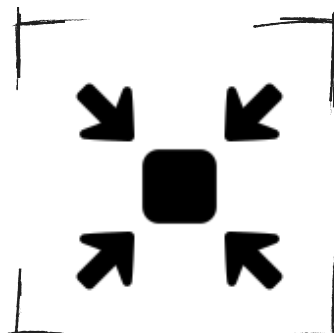
Solide:

Corps aluminium
Blindage CEM



Connectivité:

Fauteuil roulant
PC
Consoles de jeux
Tablette



Polyvalence

Depuis fauteuil,
lit, bureau, ...

CEL Rehab SAS

Site de production: 9 route de Poitiers 79300 Bressuire St Sauveur

cel-rehab.com

contact.celrehab@gmail.com